

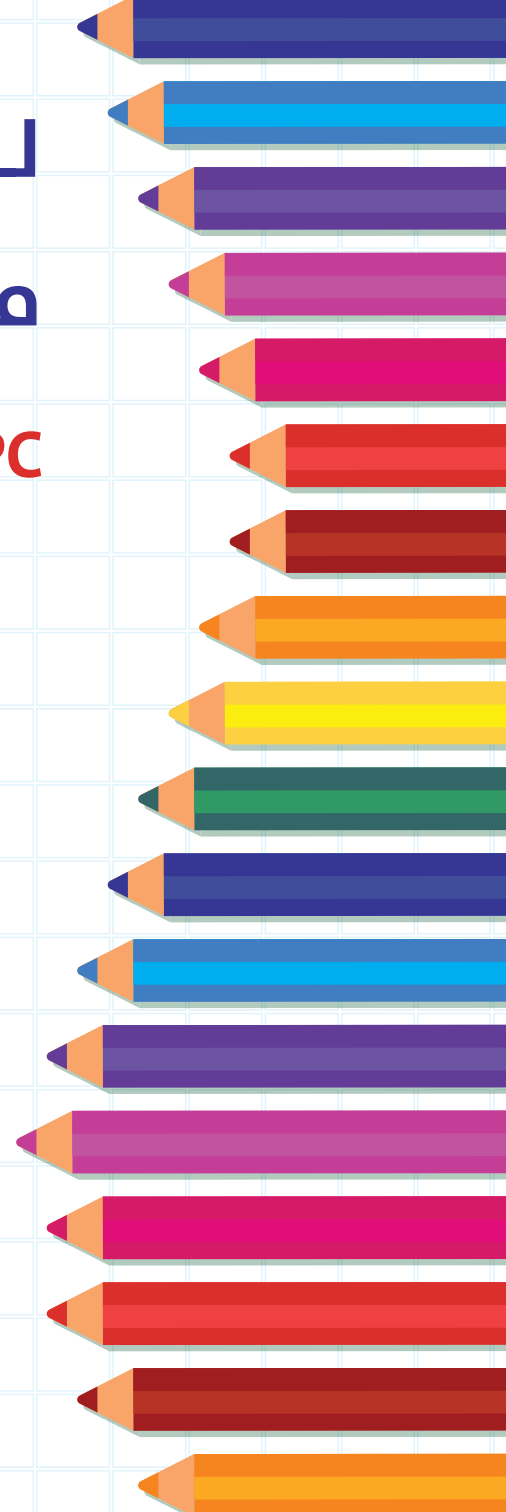
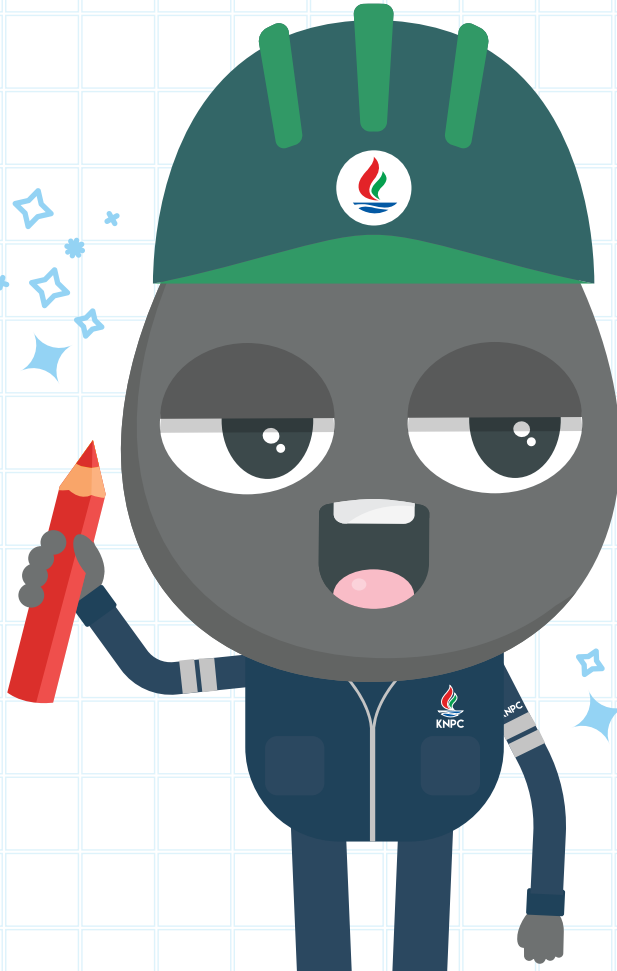


البتروال الوطنفة

KNPC

لَوْنٌ وَتَعَلُّمٌ مع البترول الوطنفة

Color & Learn with KNPC





البتروال الوطنبة
KNPC

مرحباً بكم،
أنا صديقكم "سند" من شركة البترول الوطنية الكويتية، تسرني مرافقتكم
في هذه الجولة الممتعة، التي أرجو أن تعود عليكم بالفائدة.
هيا بنا ...

Hello,

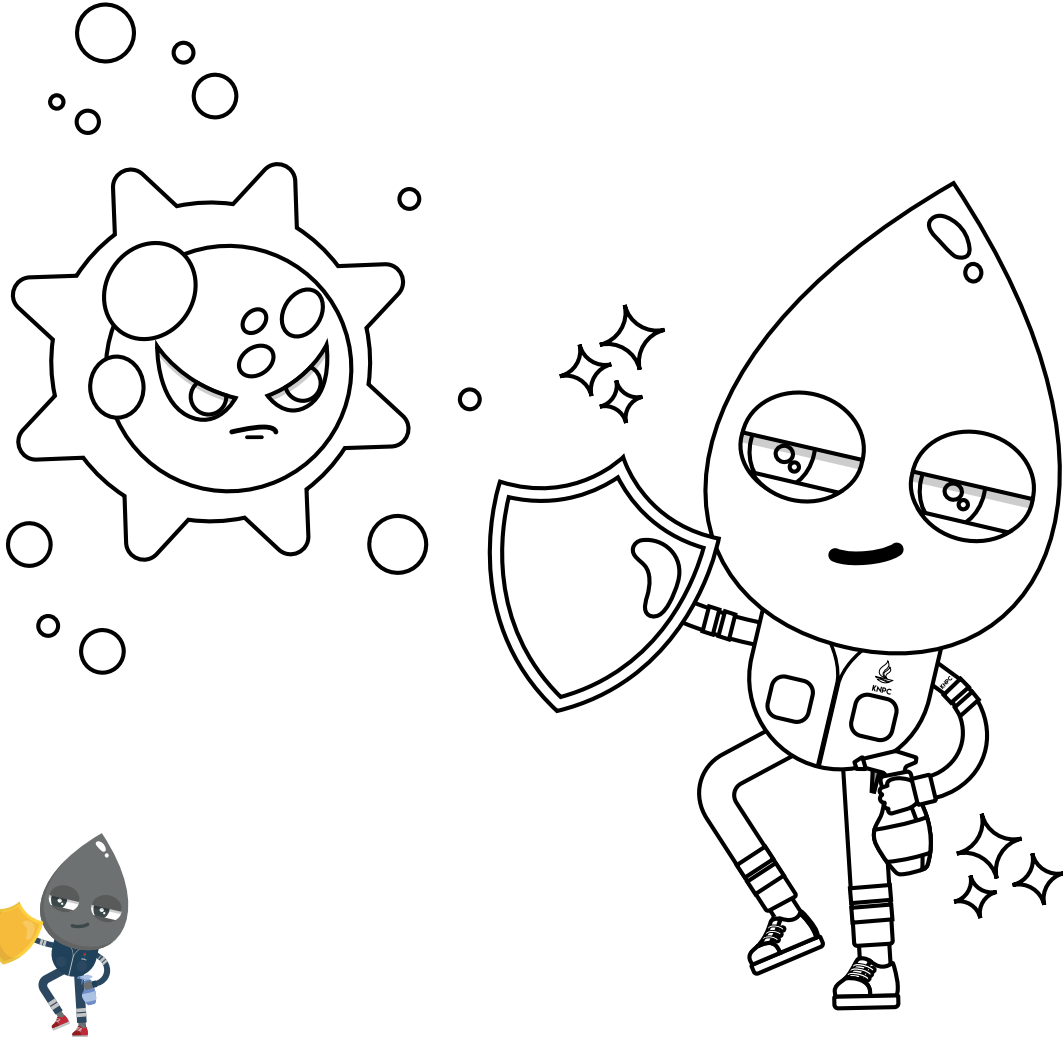
This is your friend "Sanad" from Kuwait National Petroleum Company.

I am happy to accompany you on this fun tour, which I hope will benefit you.

Come on! Let's go ...

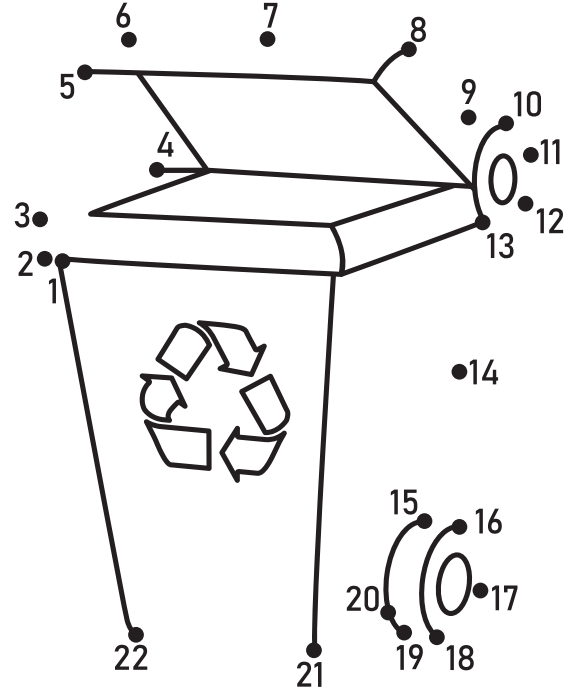


لوّن الرسم كما هو موضح بالصورة.
Color the drawing as shown in the picture.

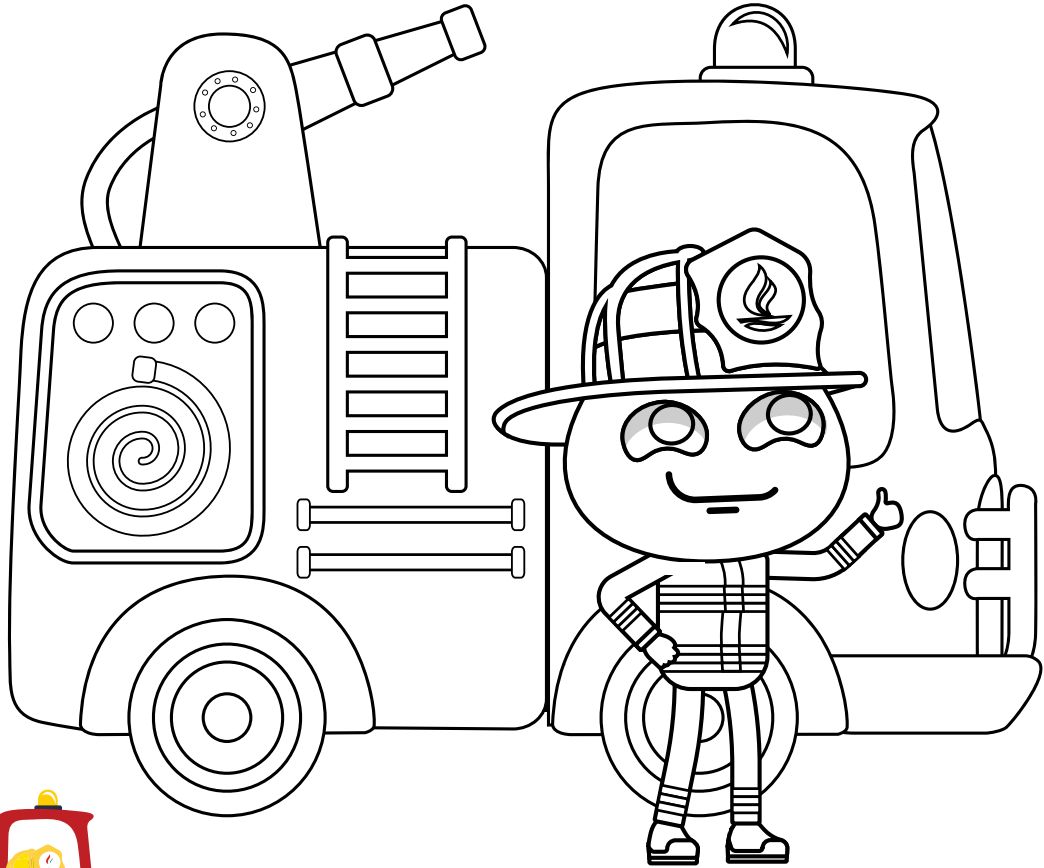


قم بتوصيل الأرقام ثم لَوّن الرسم لمساعدة "سند" على إعادة التدوير.

Trace the numbers, then color the drawing to help "Sanad" recycle.



لوّن الرسم كما هو موضح بالصورة.
Color the drawing as shown in the picture.



ساعد "سند" على الوصول إلى مصفاة ميناء عبدالله عبر
تتبع الأرقام من 1 إلى 18.

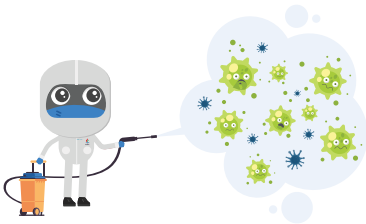
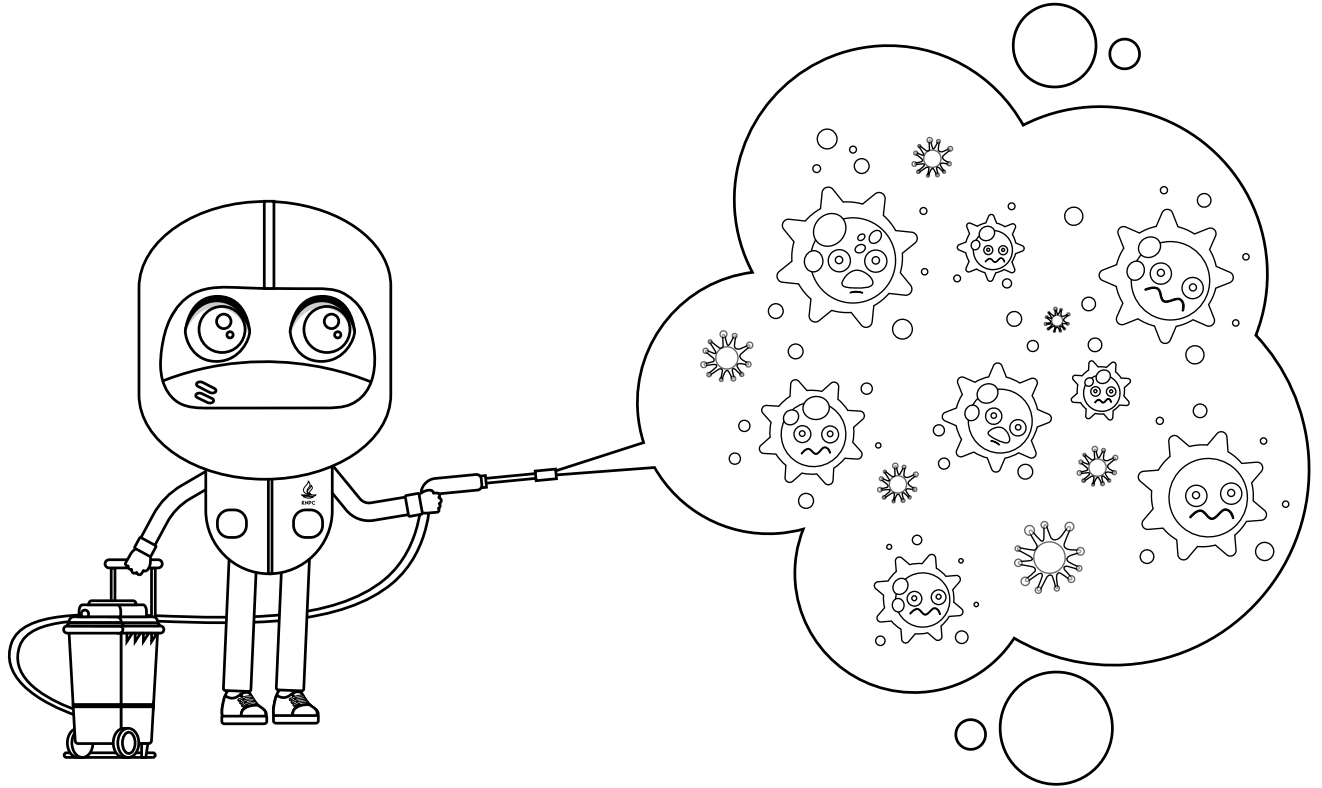
Help "Sanad" reach Mina Abdullah Refinery by
tracing numbers from 1 to 18



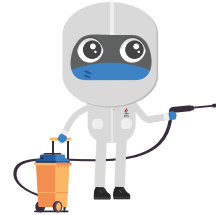
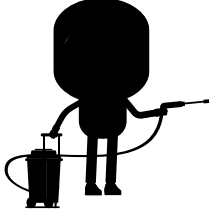
		3	2	4	5	6
		→	1	2	3	9
5	1	3	8	5	4	8
4	9	5	7	6	5	7
7	11	9	8	17	13	12
8	12	10	9	14	16	13
18	14	11	10	19	13	16
16	13	12	17	18		
15	14	15	16	↘		



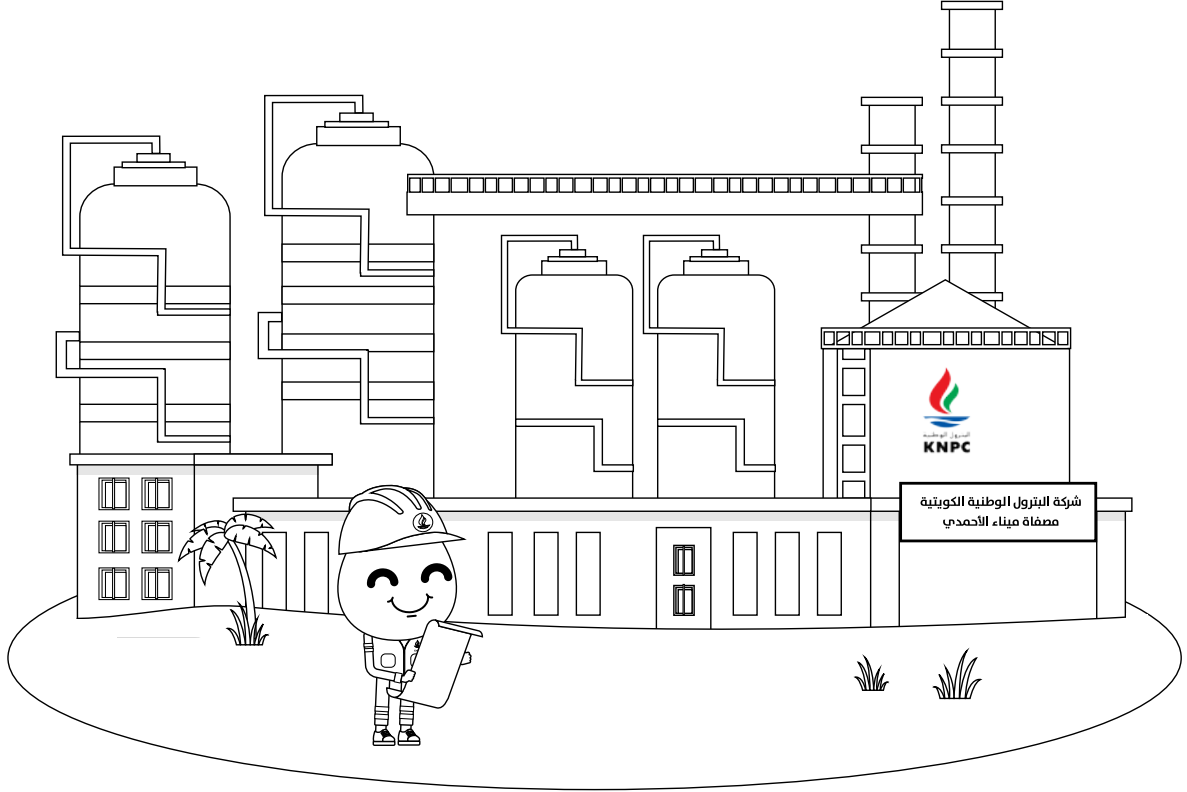
لون الرسم كما هو موضح بالصورة.
Color the drawing as shown in the picture.



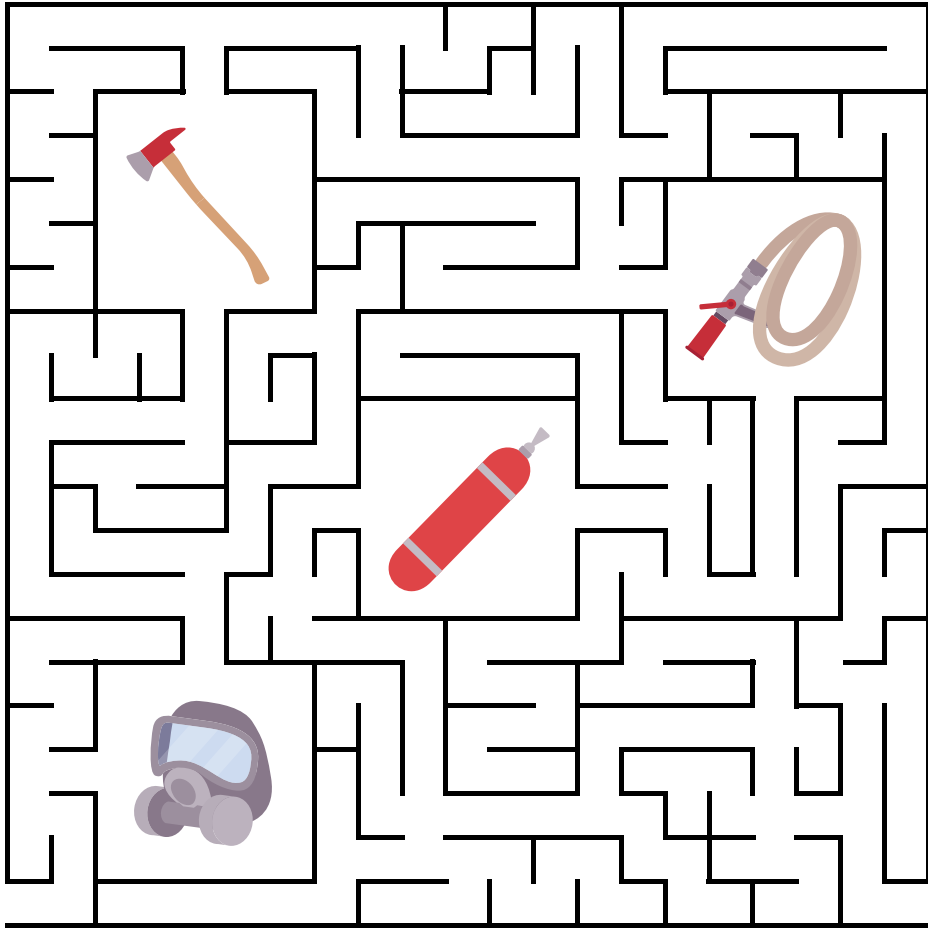
ارسم خطاً يربط الشخصية بالظل المناسب لها.
Draw a line connecting the characters to the appropriate shade.



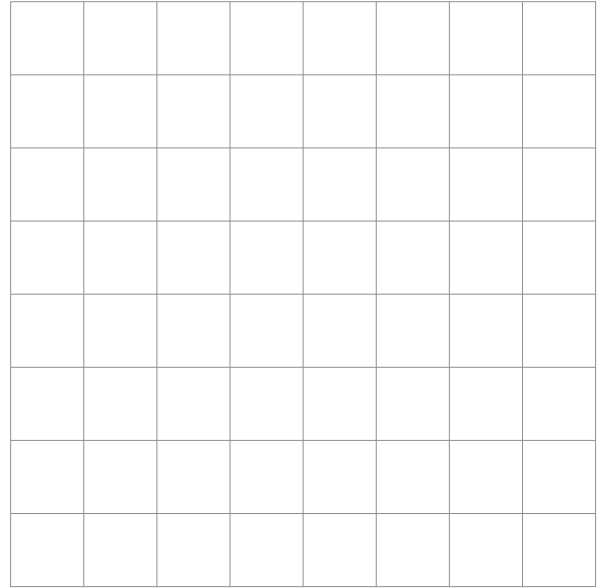
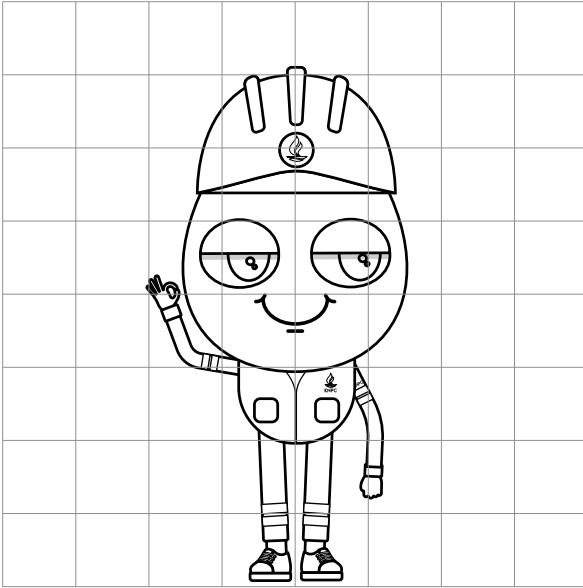
لوّن الرسم كما هو موضح بالصورة.
Color the drawing as shown in the picture.



ساعد رجل الإطفاء على الوصول إلى أدواته.
Help the Firefighter to reach his tools.



هل يمكنك رسم وتلوين شخصية "سند" ؟
Can you draw and color "Sanad" character?



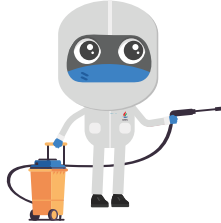
حدّد الاختلافات السبعة بين الصورتين.
Identify the seven differences between the two pictures.



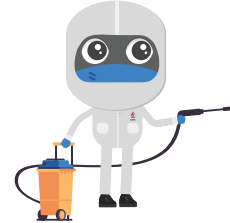
هل يمكنك معرفة الناتج؟
Can you find out the result?

20

=



+

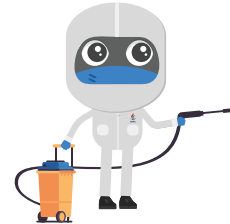


16

=



+



4

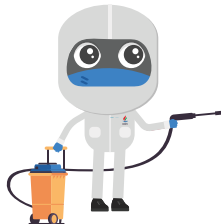
=



-



=

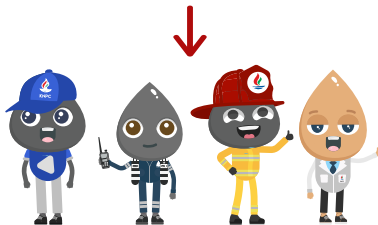
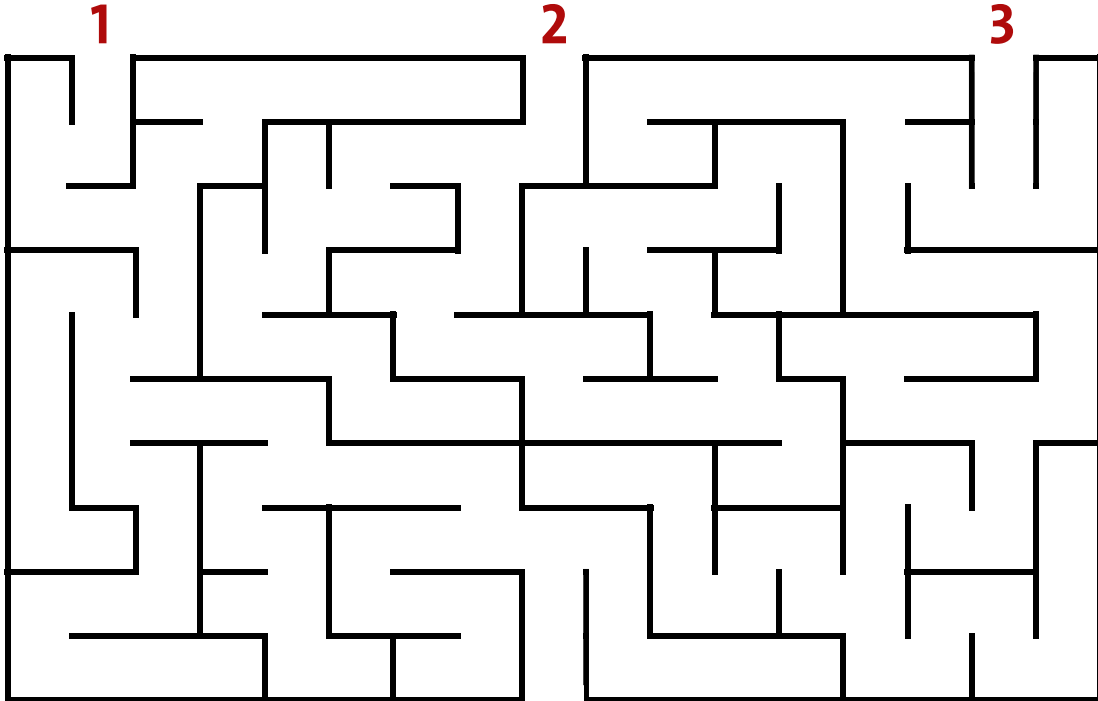


+

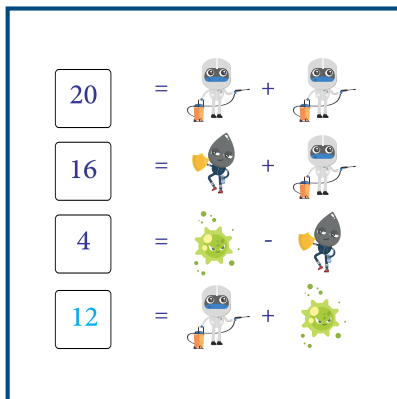
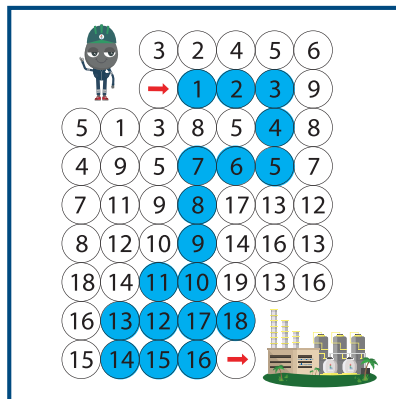
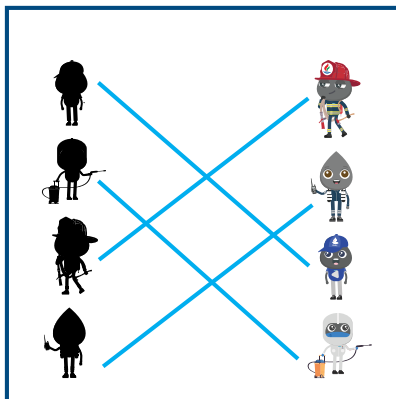
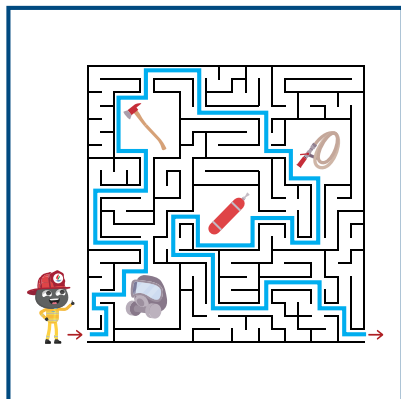


ما هو الطريق الذي يجب على "سند" أن يسلكه
للوصول إلى أصدقائه؟

Which road should "Sanad" take to reach his Friends?



الطول Solutions





إلى اللقاء!
Goodbye!

مع تحيات دائرة العلاقات العامة والإعلام

With Compliments of the
Corporate Communications Department

حقوق النشر محفوظة ٢٠٢١

Copyright Reserved 2021

